

新築物件、誕生
妥協しない。
デザインもクオリティも
ワンランク上の暮らしが叶う

ジェイナスレジデンシイズ南平岸駅前
JANUS residences

南平岸駅前

地下鉄南北線
「南平岸」駅
徒歩3分
(190m)

現地

宅配ボックス、防犯カメラなど
充実の設備を備えたエントランス

1LDK、2LDKタイプが揃う、
ハイグレードな賃貸マンション

※内観写真は同シリーズの別物件のものです。

交通アクセスと、洗練されたシンプルモダンなデザイン

設備・セキュリティ

- エアコン
- オートロック
- システムキッチン
- 追い炊き付きフルオートバス (2LDK)
- 宅配ボックス
- ウォシュレット
- ガスコンロ (2口/1LDK・3口/2LDK)
- 灯油FFストーブ
- 壁埋め込み型WiFi付
- 屋根付駐輪場
- 駐車場ロードヒーティング
- 浴室乾燥機付ユニットバス
- 防犯カメラ
- トランクルーム
- タイヤラック

エレベーター
完備

※パースはJANUSresidences平岸East

大衆餃子酒場 Choi
らーめんつけ麺 NOFUJI
イオン南平岸店
セブンイレブン 札幌南平岸店
パネテリーヤ吉田
地下鉄南北線
南平岸駅
ローソン 南平岸駅前店
白石・藻岩通

札幌市豊平区平岸3条12丁目54番

- イオン南平岸店 徒歩3分 (210m)
- ローソン南平岸駅前店 徒歩3分 (230m)
- セブンイレブン札幌南平岸店 徒歩4分 (320m)
- 愛隣館東山保育園 徒歩6分 (410m)

宅地建物取引業免許(石)第5110号 賃貸住宅管理業国土交通大臣(01)第000231号
(公社)北海道宅地建物取引業協会会員 / (公社)全国宅地建物取引業保証協会会員 / (公社)日本賃貸住宅管理協会会員

建築業許可 北海道知事(特1)石第21864号
建築業許可 北海道知事(般-1)石第21864号

ジンビルサービスお問い合わせ

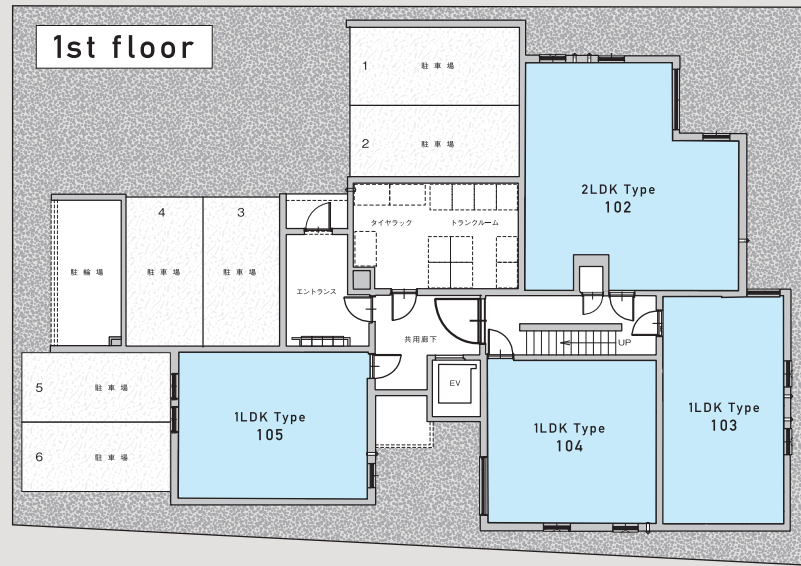
TEL.011-816-0808

〒005-0004 札幌市南区澄川4条1丁目1番40号 ジンビル澄川 2階
営業時間 / 9:00~18:00 定休日 / 日曜・祝日

■取引態様：貸主

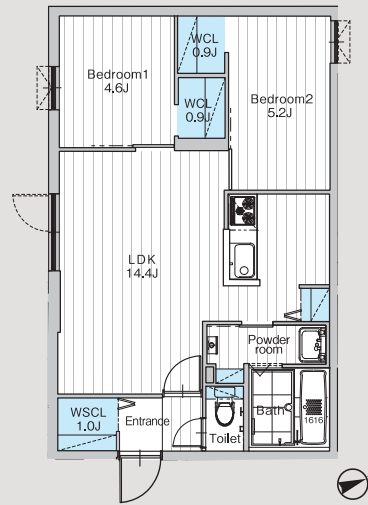
手数料負担の割合	貸主	100%	借主	0%
手数料配分の割合	元付	0%	客付	100%

一人暮らしにも、ファミリーにも対応 1LDK・2LDKタイプが揃う快適空間



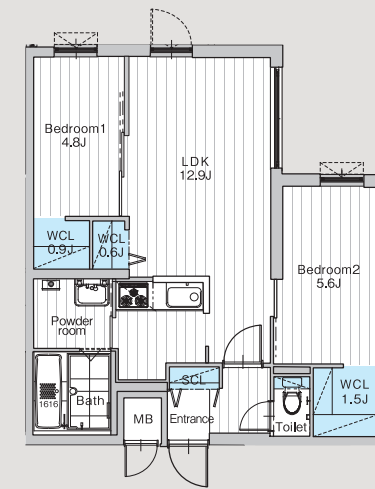
1号室タイプ 2LDK

■専有面積 54.41㎡



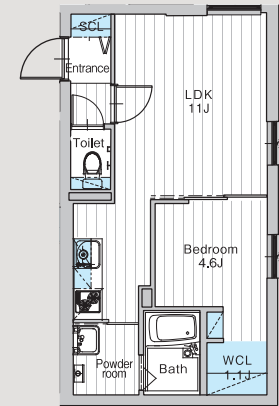
2号室タイプ 2LDK

■専有面積 54.80㎡

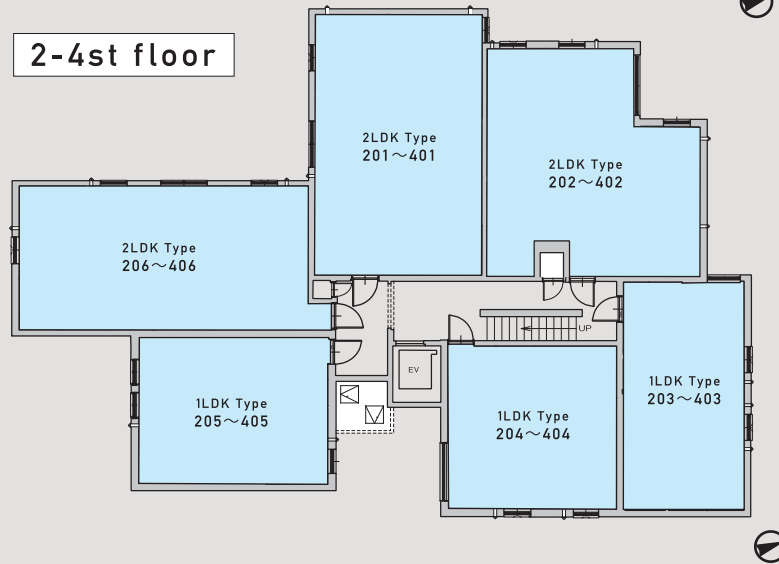


3号室タイプ 1LDK

■専有面積 35.24㎡



2-4st floor



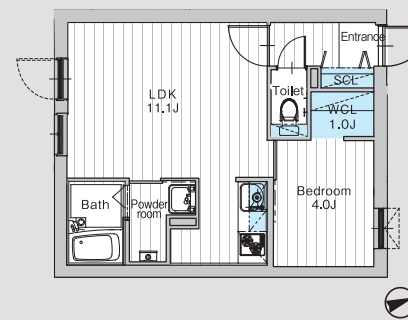
4号室タイプ 1LDK

■専有面積 35.10㎡



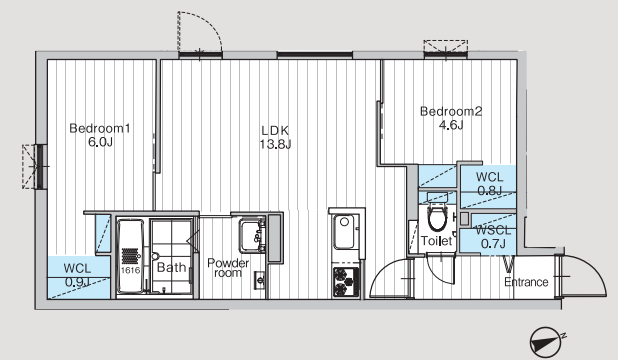
5号室タイプ 1LDK

■専有面積 35.44㎡



6号室タイプ 2LDK

■専有面積 53.61㎡



物件概要・賃貸条件

■物件名称/JANUSresidences南平岸駅前 ■所在地/札幌市豊平区平岸3条12丁目54番 ■交通/地下鉄南線「南平岸」駅徒歩4分 ■構造・規模/鉄筋コンクリート造4階建 ■竣工年月/2024年2月 ■入居可能時期/2024年2月24日 ■総戸数/22戸
 ■駐輪場/有り ■駐車場/6台 ■賃料/52,000円~96,000円 ■敷金/1ヶ月 ■管理費/5,000円~6,000円 ■契約期間/2年間 ■保険/要加入※株式会社宅建ファミリー共済 ■WiFi/月額1,000円(税込)(契約必須)

宅地建物取引業免許・石狩(8)第5110号 賃貸住宅管理業・国土交通大臣(01)第000231号
 (公社)北海道宅地建物取引業協会会員/(公社)全国宅地建物取引業保証協会会員/(公社)日本賃貸住宅管理協会会員

建築業許可 北海道知事(特-1)石第21864号
 建築業許可 北海道知事(般-1)石第21864号

【貸主代理・管理】

JIN ジンビルサービス

【企画/建築】

RESIDE ONE
 (株)リサイドワン

ジンビルサービスお問い合わせ

〒005-0004 札幌市南区澄川4条1丁目1番40号 ジンビル澄川 2階

TEL.011-816-0808

営業時間/9:00~18:00 定休日/日曜・祝日